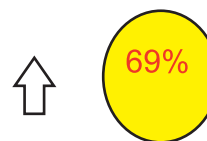


BILAN ACCIDENTALITE ROUTIERE SUR LES AUTOROUTES EN AUVERGNE-RHONE-ALPES EN 2022

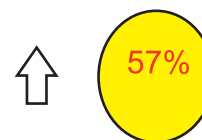
Evolution du nombre de tués (2018-2022)

Année	Nombre de tués
2018	33
2019	29
2020	20
2021	26
2022	44

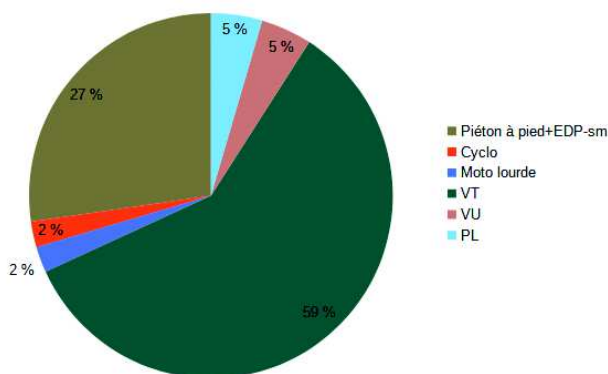
Une hausse importante de la mortalité routière sur les autoroutes sur la région est constatée en 2022 par rapport à l'année précédente :



par rapport à la moyenne des cinq années antérieures :



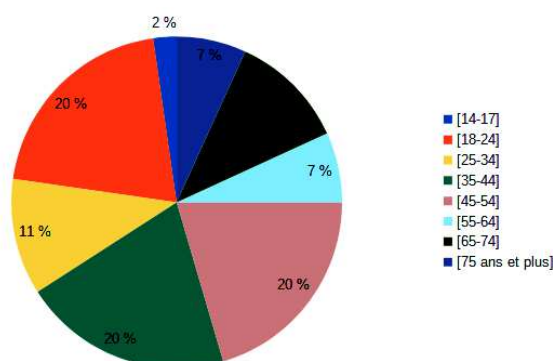
Selon le mode de déplacement...



Les automobilistes sont les personnes tuées en majorité (**59%**) sur autoroute en 2022. Ces derniers sont suivis par les piétons à pied - EDP-sm (**27%**).

On peut indiquer la dénomination "piétons" quand la personne est sortie du véhicule dont il pouvait être conducteur pour quelque raison que ce soit ou pour les agents intervenant pour la sécurité sur les autoroutes.

Selon la tranche d'âge ...

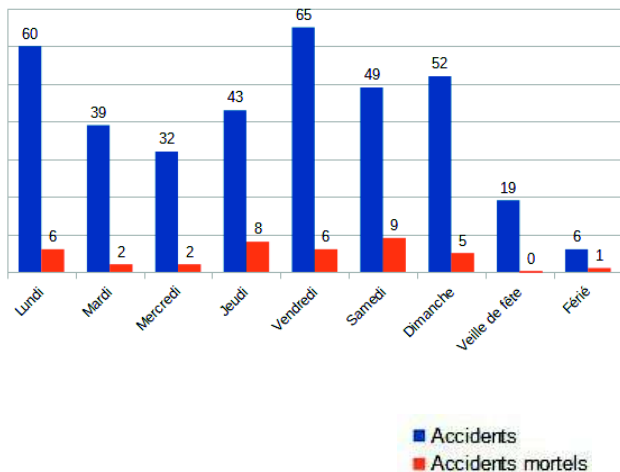


Les personnes tuées sur autoroute sont essentiellement sur les tranches d'âge suivantes :

- 18-24 ans,
- 35-54 ans.

Les usagers de ces tranches d'âge représentent **60%** des personnes tuées.

Selon le jour et selon l'heure



Les accidents mortels sur autoroute ont lieu principalement les jeudis et les samedis (39 %).

Les accidents sur autoroute ont lieu surtout les vendredis et les lundis (34 %).

	Semaine			Week-end		
	Accidents	dont accidents mortels	dont accidents graves non mortels	Accidents	dont accidents mortels	dont accidents graves non mortels
5h-7h	12	3	5	14	3	5
7h-10h	41	1	17	13	1	4
10h-13h	26	3	13	14	1	6
13h-16h	41	6	12	6	0	4
16h-19h	60	1	23	17	0	6
19h-22h	25	3	11	16	3	6
22h-1h	24	5	7	16	1	6
1h-5h	18	2	5	22	6	7
Somme :	247	24	93	118	15	44



SÉCURITÉ ROUTIÈRE
VIVRE, ENSEMBLE.

54 % des accidents mortels sur autoroute ont lieu en semaine, surtout sur les tranches horaires :

- 13h-16h
- 22h-1h

68 % des accidents sur autoroute se produisent en semaine, surtout sur les tranches horaires :

- 16h-19h
- 7h-10h

Part des accidents mortels où le facteur... est présent :

- alcool : 25,64 %
- vitesse : 23,04 %
- autre cause : 23,04 %

En France, au total, 294 personnes ont été tuées sur les autoroutes l'an dernier soit 18,5 % de plus qu'en 2021 (248 tués).

source : la sécurité routière en France - bilan de l'accidentalité de l'année 2022

ONISR - séries labellisées. Données relatives aux accidents corporels enregistrées par les forces de l'ordre.

Les données 2017 à 2022 sont définitives.